

## **ПРОЕКТ МЕЖЕВАНИЯ ТЕРРИТОРИИ**

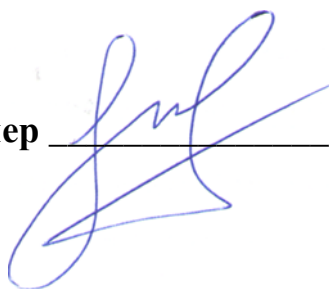
*Образования семи земельных участков на территории сельского поселения  
Пестровка расположенными по адресам:  
Самарская область, Пестровский район, с.п Пестровка.*

**Заказчик: Администрация сельского поселения Пестровка  
муниципального района Пестровский Самарской области**

*Договор на выполнение кадастровых работ в отношении земельных участков  
от 14.04.2021 года*

**ООО «Волга-агент»**

**Кадастровый инженер**



**С. М. Тушин**

15.04.2021

с. Пестровка

2021 г.

## СОДЕРЖАНИЕ

№ п/п	Наименование документов	Стр.	Примечание
<b>Текстовая часть</b>			
	Пояснительная записка	3	
	Ведомость координат поворотных точек границ земельного участка и Основные характеристики участка	4	
<b>Графическая часть</b>			
	Чертеж межевания территории	45	
	Схема расположения земельного участка в границах элемента планировочной структуры	46	
	Схема расположения земельного участка на карте градостроительного зонирования	47	

**Проект межевания территории** земельных участков в границах сельского поселения Пестравка муниципального района Пестравский Самарской области по адресу: Самарская область, Пестравский район, с.п Пестравка разработан Кадастровым инженером ООО «Волга-агент» Тушиным С.М. на основании договора на выполнение кадастровых работ в связи с образованием 7 земельных участков под объектами инженерно-технических объектов, сооружений и коммуникаций (водопровод и теплотрасса с. Пестравка) и иными видами использования.

Прохождение границ земельного участка обусловлено сложившейся архитектурной застройкой в границе населенного пункта с. Пестравка в пределах кадастровых кварталов 63:28:0804030, 63:28:0802008, 63:28:0802009, 63:28:0804003, 63:28:0804009, 63:28:0804010, 63:28:0804015, 63:28:0804014, 63:28:0804013, 63:28:0804011, 63:28:0804021, 63:28:0804020, 63:28:0804029, 63:28:0804019, 63:28:0804018, 63:28:0804017, 63:28:0804016, 63:28:0801004 сведения о котором содержатся в кадастровом плане территории, выданного филиалом федерального государственного бюджетного учреждения "Федеральная кадастровая палата Федеральной службы государственной регистрации, кадастра и картографии" по Самарской области. Формируемые земельные участки расположены в несколько территориальных зон.

В соответствии с п. 5 ст. 13 Правил землепользования и застройки сельского поселения Пестравка муниципального района Пестравский Самарской области №86 от 20.12.2013 года. - Инженерно-технические объекты, сооружения и коммуникации, обеспечивающие реализацию разрешенного использования недвижимого имущества в пределах отдельных земельных участков (объекты электро-, водо-, газоснабжения, водоотведения, телефонизации и т.д.) **являются разрешенными применительно ко всем территориальным зонам**, при условии соответствия техническим регламентам, строительным, санитарным, экологическим и противопожарным нормам и правилам, иным требованиям, предъявляемым законодательством Российской Федерации к указанным объектам

**Минимальный размер** земельного участка в указанной зоне установлен Правилами землепользования и застройки сельского поселения Пестравка. Земельный участок имеет непосредственный доступ к землям (земельным участкам) общего пользования.

Основанием для проведения работ является: - Договор на выполнение кадастровых работ в отношении земельных участков.

Исходными данными для разработки проекта межевания территории являются:

Кадастровые планы территории.

В процессе разработки проекта межевания территории использовались следующие материалы и нормативно-правовые документы:

- Градостроительный кодекс Российской Федерации от 29.12.2004 N 190-ФЗ; - Земельный кодекс Российской Федерации от 25 октября 2001 года N 136-ФЗ;

- Федеральный закон «О введении в действие Жилищного кодекса Российской Федерации» №189-ФЗ от 29.12.2004г.;

- Правила землепользования и застройки сельского поселения Пестравка;

- Приказ Минэкономразвития РФ от 24.11.2008 N 412 (с изм. от 30.06.2011) "Об утверждении формы межевого плана и требований к его подготовке, примерной формы извещения о проведении собрания о согласовании местоположения границ земельных участков" (вместе с "Требованиями к подготовке межевого плана");

- другие нормативно-правовые акты.

**Ведомость координат поворотных точек границ земельного участка,  
расположенного по адресу:**

**1. Российская Федерация, Самарская область, м.р. Пестравский, сельское поселение  
Пестравка, с. Пестравка  
Система координат: МСК63**

Обозначение участка	:ЗУ 1 (вновь образуемый путем перераспределение ЗУ с КН 63:28:0804003:151)	
Площадь земельного участка	2267	
Обозначение характерных точек границ	Координаты, м	
	X	Y
1	2	3
н1	301 133,48	1 363 194,36
н2	301 133,35	1 363 205,32
н3	301 090,24	1 363 275,63
н4	301 071,62	1 363 261,49
н5	301 100,86	1 363 213,21
н6	301 106,68	1 363 181,60
н1	301 133,48	1 363 194,36

**Основные характеристики участка:**

Обозначение на схеме	:ЗУ1
Адрес участка	Российская Федерация, Самарская область, м.р. Пестравский, сельское поселение Пестравка, с. Пестравка
Площадь участка	2267 кв.м.
Разрешенное использование	Коммунальное обслуживание
Категория земель	земли населенных пунктов

**2. Российская Федерация, Самарская область, м.р. Пестравский, сельское поселение  
Пестравка, с. Пестравка**

**Система координат: МСК63**

Площадь земельного участка	:ЗУ2 (вновь образуемый путем объединение части ЗУ 63:28:0804030:62, 63:28:0804030:15 63:28:0804030:25 и земель государственной собственности)	
Площадь земельного участка	55713 м2	
Обозначение характерных точек границ	Координаты, м	
	X	Y
:ЗУ2(1)		
1	2	3
н30	300 946,21	1 362 379,04

н31	300 943,54	1 362 376,71
н32	300 942,97	1 362 377,52
н33	300 939,89	1 362 368,48
н34	300 940,90	1 362 368,40
н35	300 941,40	1 362 361,43
н36	300 941,30	1 362 356,92
н37	300 938,93	1 362 355,65
н38	300 937,45	1 362 354,86
н39	300 926,97	1 362 357,26
н40	300 921,28	1 362 358,57
н41	300 894,68	1 362 368,13
н42	300 829,21	1 362 396,40
н43	300 828,90	1 362 396,33
н44	300 827,76	1 362 400,94
н45	300 801,18	1 362 385,88
н46	300 786,51	1 362 377,57
н47	300 777,23	1 362 368,68
н48	300 700,65	1 362 328,05
н49	300 273,53	1 362 123,82
н50	300 269,94	1 362 119,11
н51	300 268,68	1 362 113,09
н52	300 268,22	1 362 103,85
н53	300 267,74	1 362 103,33
н54	300 245,63	1 362 092,72
н55	300 218,76	1 362 030,53
н56	300 190,00	1 361 990,94
н57	300 183,31	1 361 982,69
н58	300 166,61	1 361 955,89
н59	300 120,63	1 361 932,14
н60	300 103,18	1 361 921,63

1	2	3
н61	300 086,93	1 361 911,27
н62	300 067,57	1 361 904,95
н63	300 064,90	1 361 903,58
н64	299 992,98	1 361 877,34
н65	299 983,37	1 361 878,78
н66	299 909,76	1 361 853,36
н67	299 927,41	1 361 817,35
н68	299 923,06	1 361 815,21
н69	300 080,74	1 361 503,66
н70	300 079,84	1 361 503,23
н71	300 083,68	1 361 495,62
н72	300 052,04	1 361 479,01
н73	300 039,04	1 361 505,61
н74	300 050,15	1 361 511,02
н75	299 928,88	1 361 750,88
н76	299 904,02	1 361 800,46
н77	299 876,53	1 361 866,22
н78	299 880,25	1 361 868,11
н79	299 903,96	1 361 877,62
н80	299 913,74	1 361 881,54
н81	299 952,21	1 361 892,35
н82	299 968,93	1 361 898,12
н83	299 983,58	1 361 902,00
н84	299 988,04	1 361 901,33
н85	299 993,41	1 361 901,98
н86	300 019,70	1 361 911,56
н87	300 039,32	1 361 916,75
н88	300 049,56	1 361 919,47
н89	300 059,64	1 361 923,43
н90	300 083,56	1 361 932,76
н91	300 120,31	1 361 947,25
н92	300 129,01	1 361 951,75
н93	300 142,51	1 361 961,10
н94	300 170,06	1 361 983,13
н95	300 182,44	1 361 997,69
н96	300 192,06	1 362 010,42
н97	300 204,00	1 362 035,78
н98	300 210,84	1 362 056,18
н99	300 220,92	1 362 086,33
н100	300 245,65	1 362 113,27
н101	300 246,93	1 362 139,12
н102	300 249,38	1 362 151,73
н103	300 647,07	1 362 340,28
н104	300 771,04	1 362 407,27
н105	300 818,52	1 362 417,59
н106	300 831,54	1 362 420,44

1	2	3
н107	300 839,33	1 362 417,08
н108	300 848,47	1 362 416,85
н109	300 908,00	1 362 405,43
н110	300 957,08	1 362 381,81
н30	300 946,21	1 362 379,04
<b>:ЗУ2(2)</b>		
1	2	3
н111	300 020,15	1 361 462,28
н112	300 006,67	1 361 489,85
н113	299 959,08	1 361 466,68
н114	300 031,95	1 361 316,99
н115	300 035,96	1 361 293,92
н116	300 042,64	1 361 274,93
н117	300 064,32	1 361 219,35
н118	300 066,51	1 361 220,20
н119	300 066,98	1 361 219,08
н120	300 079,36	1 361 224,30
н121	300 079,51	1 361 225,27
н122	300 082,95	1 361 226,62
н123	300 080,65	1 361 232,53
н124	300 088,34	1 361 281,73
н125	300 005,13	1 361 454,40
н111	300 020,15	1 361 462,28

**Основные характеристики участка:**

Обозначение на схеме	:ЗУ2
Адрес участка	<b>Российская Федерация, Самарская область, м.р. Пестравский, сельское поселение Пестравка, с. Пестравка</b>
Площадь участка	72 723 кв.м.
Разрешенное использование	Коммунальное обслуживание
Категория земель	Земли промышленности, энергетики, транспорта, связи, радиовещания, телевидения, информатики, землями для обеспечения космической деятельности, землями обороны, безопасности и земли иного специального назначения

**3. Российская Федерация, Самарская область, м.р. Пестравский, сельское поселение Пестравка, с. Пестравка**

**Система координат: МСК63**

<b>Обозначение участка:</b>	:ЗУ3 (вновь образуемый путем раздела ЗУ с КН 63:28:0000000:378)
<b>Площадь земельного участка</b>	17227 м2

Обозначение характерных точек границ	Координаты, м	
	X	Y
<b>:ЗУЗ(1)</b>		
<b>1</b>	<b>2</b>	<b>3</b>
н126	301 171,85	1 362 582,68
н127	301 167,96	1 362 466,46
н128	301 079,55	1 362 348,11
н129	301 015,96	1 362 333,94
н130	300 938,93	1 362 355,65
н131	300 941,30	1 362 356,92
н132	300 941,40	1 362 361,43
н133	300 940,90	1 362 368,40
н134	300 939,89	1 362 368,48
н135	300 942,97	1 362 377,52
н136	300 943,54	1 362 376,71
н137	300 946,21	1 362 379,04
н138	300 957,08	1 362 381,81
н139	300 971,61	1 362 374,81
н140	301 030,16	1 362 379,20
н141	301 071,38	1 362 388,83
н142	301 098,97	1 362 438,91
н143	301 118,64	1 362 504,40
н144	301 145,59	1 362 579,54
н126	301 171,85	1 362 582,68
<b>:ЗУЗ(2)</b>		
<b>1</b>	<b>2</b>	<b>3</b>
н145	301 171,41	1 362 759,39
н146	301 174,29	1 362 705,67
н147	301 177,11	1 362 649,27
н148	301 174,73	1 362 630,18
н149	301 159,29	1 362 628,02
н150	301 158,75	1 362 633,06
н151	301 160,65	1 362 633,41
н152	301 155,58	1 362 662,35
н153	301 151,02	1 362 704,53
н154	301 151,42	1 362 761,13
н155	301 165,23	1 362 758,83
н145	301 171,41	1 362 759,39

**Основные характеристики участка:**

Обозначение на схеме	:ЗУЗ
Адрес участка	<b>Российская Федерация, Самарская область, м.р. Пестравкий, сельское поселение Пестравка, с. Пестравка</b>
Площадь участка	17227 кв.м.
Разрешенное использование	Коммунальное обслуживание
Категория земель	Земли сельскохозяйственного назначения



4. *Российская Федерация, Самарская область, м.р. Пестравский, сельское поселение Пестравка, с. Пестравка*

*Система координат: МСК63*

<b>Обозначение участка:</b>	<b>:ЗУ4 (вновь образуемый)</b>	
<b>Площадь земельного участка</b>	228 м <sup>2</sup>	
<b>Обозначение характерных точек границ</b>	<b>Координаты, м</b>	
	<b>X</b>	<b>Y</b>
<b>:ЗУ4(1)</b>		
<b>1</b>	<b>2</b>	<b>3</b>
н156	299 402,44	1 362 881,31
н157	299 402,44	1 362 882,31
н158	299 401,44	1 362 882,31
н159	299 401,44	1 362 881,31
н156	299 402,44	1 362 881,31
<b>:ЗУ4(2)</b>		
<b>1</b>	<b>2</b>	<b>3</b>
н160	299 441,39	1 362 946,30
н161	299 441,39	1 362 947,30
н162	299 440,39	1 362 947,30
н163	299 440,39	1 362 946,30
н160	299 441,39	1 362 946,30
<b>:ЗУ4(3)</b>		
<b>1</b>	<b>2</b>	<b>3</b>
н164	299 398,96	1 362 881,03
н165	299 398,96	1 362 882,03
н166	299 397,96	1 362 882,03
н167	299 397,96	1 362 881,03
н164	299 398,96	1 362 881,03
<b>:ЗУ4(4)</b>		
<b>1</b>	<b>2</b>	<b>3</b>
н168	299 391,11	1 362 880,72
н169	299 391,11	1 362 881,72
н170	299 390,11	1 362 881,72
н171	299 390,11	1 362 880,72
н168	299 391,11	1 362 880,72
<b>:ЗУ4(5)</b>		
<b>1</b>	<b>2</b>	<b>3</b>
н172	299 381,82	1 362 880,44
н173	299 381,82	1 362 881,44
н174	299 380,82	1 362 881,44

1	2	3
н175	299 380,82	1 362 880,44
н172	299 381,82	1 362 880,44
<b>:3Y4(6)</b>		
1	2	3
н176	299 373,61	1 362 880,11
н177	299 373,61	1 362 881,11
н178	299 372,61	1 362 881,11
н179	299 372,61	1 362 880,11
н176	299 373,61	1 362 880,11
<b>:3Y4(7)</b>		
1	2	3
н180	299 369,99	1 362 879,49
н181	299 369,99	1 362 881,70
н182	299 367,86	1 362 881,70
н183	299 367,86	1 362 879,49
н180	299 369,99	1 362 879,49
<b>:3Y4(8)</b>		
1	2	3
н184	299 365,19	1 362 879,63
н185	299 365,19	1 362 880,63
н186	299 364,19	1 362 880,63
н187	299 364,19	1 362 879,63
н184	299 365,19	1 362 879,63
<b>:3Y4(9)</b>		
1	2	3
н188	299 356,71	1 362 879,18
н189	299 356,71	1 362 880,18
н190	299 355,71	1 362 880,18
н191	299 355,71	1 362 879,18
н188	299 356,71	1 362 879,18
<b>:3Y4(10)</b>		
1	2	3
н192	299 347,89	1 362 878,99
н193	299 347,89	1 362 879,99
н194	299 346,89	1 362 879,99
н195	299 346,89	1 362 878,99
н192	299 347,89	1 362 878,99
<b>:3Y4(11)</b>		
1	2	3
н196	299 339,93	1 362 878,43
н197	299 339,93	1 362 879,43
н198	299 338,93	1 362 879,43
н199	299 338,93	1 362 878,43
н196	299 339,93	1 362 878,43
<b>:3Y4(12)</b>		
1	2	3

<b>1</b>	<b>2</b>	<b>3</b>
н200	299 331,98	1 362 878,02
н201	299 331,98	1 362 879,02
н202	299 330,98	1 362 879,02
н203	299 330,98	1 362 878,02
н200	299 331,98	1 362 878,02
<b>:3Y4(13)</b>		
<b>1</b>	<b>2</b>	<b>3</b>
н204	299 330,47	1 362 882,34
н205	299 330,47	1 362 883,34
н206	299 329,47	1 362 883,34
н207	299 329,47	1 362 882,34
н204	299 330,47	1 362 882,34
<b>:3Y4(14)</b>		
<b>1</b>	<b>2</b>	<b>3</b>
н208	299 322,76	1 362 881,33
н209	299 322,76	1 362 882,33
н210	299 321,76	1 362 882,33
н211	299 321,76	1 362 881,33
н208	299 322,76	1 362 881,33
<b>:3Y4(15)</b>		
<b>1</b>	<b>2</b>	<b>3</b>
н212	299 309,53	1 362 879,42
н213	299 309,53	1 362 880,42
н214	299 308,53	1 362 880,42
н215	299 308,53	1 362 879,42
н212	299 309,53	1 362 879,42
<b>:3Y4(16)</b>		
<b>1</b>	<b>2</b>	<b>3</b>
н216	299 300,67	1 362 876,42
н217	299 300,67	1 362 877,42
н218	299 299,67	1 362 877,42
н219	299 299,67	1 362 876,42
н216	299 300,67	1 362 876,42
<b>:3Y4(17)</b>		
<b>1</b>	<b>2</b>	<b>3</b>
н220	299 291,67	1 362 873,53
н221	299 291,67	1 362 874,53
н222	299 290,67	1 362 874,53
н223	299 290,67	1 362 873,53
н220	299 291,67	1 362 873,53
<b>:3Y4(18)</b>		
<b>1</b>	<b>2</b>	<b>3</b>
н224	299 177,56	1 362 832,48
н225	299 177,56	1 362 833,48
н226	299 176,56	1 362 833,48
н227	299 176,56	1 362 832,48

1	2	3
н224	299 177,56	1 362 832,48
<b>:3Y4(19)</b>		
1	2	3
н228	299 182,85	1 362 834,47
н229	299 182,85	1 362 835,47
н230	299 181,85	1 362 835,47
н231	299 181,85	1 362 834,47
н228	299 182,85	1 362 834,47
<b>:3Y4(20)</b>		
1	2	3
н232	299 187,59	1 362 821,09
н233	299 187,59	1 362 822,09
н234	299 186,59	1 362 822,09
н235	299 186,59	1 362 821,09
н232	299 187,59	1 362 821,09
<b>:3Y4(21)</b>		
1	2	3
н236	299 190,58	1 362 810,22
н237	299 190,58	1 362 811,22
н238	299 189,58	1 362 811,22
н239	299 189,58	1 362 810,22
н236	299 190,58	1 362 810,22
<b>:3Y4(22)</b>		
1	2	3
н240	299 192,46	1 362 804,29
н241	299 192,46	1 362 805,29
н242	299 191,46	1 362 805,29
н243	299 191,46	1 362 804,29
н240	299 192,46	1 362 804,29
<b>:3Y4(23)</b>		
1	2	3
н244	299 193,87	1 362 798,96
н245	299 193,41	1 362 799,85
н246	299 192,52	1 362 799,39
н247	299 192,98	1 362 798,50
н244	299 193,87	1 362 798,96
<b>:3Y4(24)</b>		
1	2	3
н248	299 166,43	1 362 827,09
н249	299 166,03	1 362 828,01
н250	299 165,11	1 362 827,61
н251	299 165,51	1 362 826,69
н248	299 166,43	1 362 827,09
<b>:3Y4(25)</b>		
1	2	3
н252	299 138,96	1 362 815,75

<b>1</b>	<b>2</b>	<b>3</b>
н253	299 138,56	1 362 816,67
н254	299 137,64	1 362 816,27
н255	299 138,04	1 362 815,36
н252	299 138,96	1 362 815,75
<b>:3Y4(26)</b>		
<b>1</b>	<b>2</b>	<b>3</b>
н256	299 150,32	1 362 820,24
н257	299 149,92	1 362 821,16
н258	299 149,01	1 362 820,76
н259	299 149,41	1 362 819,84
н256	299 150,32	1 362 820,24
<b>:3Y4(27)</b>		
<b>1</b>	<b>2</b>	<b>3</b>
н260	299 141,50	1 362 816,50
н261	299 141,10	1 362 817,42
н262	299 140,19	1 362 817,02
н263	299 140,58	1 362 816,11
н260	299 141,50	1 362 816,50
<b>:3Y4(28)</b>		
<b>1</b>	<b>2</b>	<b>3</b>
н264	299 136,17	1 362 814,26
н265	299 135,77	1 362 815,18
н266	299 133,94	1 362 814,38
н267	299 134,34	1 362 813,46
н264	299 136,17	1 362 814,26
<b>:3Y4(29)</b>		
<b>1</b>	<b>2</b>	<b>3</b>
н268	299 132,79	1 362 812,78
н269	299 132,40	1 362 813,70
н270	299 131,48	1 362 813,30
н271	299 131,88	1 362 812,38
н268	299 132,79	1 362 812,78
<b>:3Y4(30)</b>		
<b>1</b>	<b>2</b>	<b>3</b>
н272	299 129,52	1 362 811,02
н273	299 129,12	1 362 811,94
н274	299 128,20	1 362 811,54
н275	299 128,60	1 362 810,62
н272	299 129,52	1 362 811,02
<b>:3Y4(31)</b>		
<b>1</b>	<b>2</b>	<b>3</b>
н276	299 125,03	1 362 808,65
н277	299 124,64	1 362 809,56
н278	299 123,72	1 362 809,16
н279	299 124,12	1 362 808,25
н276	299 125,03	1 362 808,65

<b>:3Y4(32)</b>		
<b>1</b>	<b>2</b>	<b>3</b>
н280	299 116,51	1 362 804,48
н281	299 116,11	1 362 805,40
н282	299 115,20	1 362 805,00
н283	299 115,60	1 362 804,09
н280	299 116,51	1 362 804,48
<b>:3Y4(33)</b>		
<b>1</b>	<b>2</b>	<b>3</b>
н284	299 108,02	1 362 800,09
н285	299 107,62	1 362 801,01
н286	299 106,70	1 362 800,61
н287	299 107,10	1 362 799,69
н284	299 108,02	1 362 800,09
<b>:3Y4(34)</b>		
<b>1</b>	<b>2</b>	<b>3</b>
н288	299 099,68	1 362 795,81
н289	299 099,28	1 362 796,72
н290	299 098,36	1 362 796,32
н291	299 098,76	1 362 795,41
н288	299 099,68	1 362 795,81
<b>:3Y4(35)</b>		
<b>1</b>	<b>2</b>	<b>3</b>
н292	299 094,75	1 362 793,26
н293	299 094,35	1 362 794,18
н294	299 093,43	1 362 793,78
н295	299 093,83	1 362 792,86
н292	299 094,75	1 362 793,26
<b>:3Y4(36)</b>		
<b>1</b>	<b>2</b>	<b>3</b>
н296	299 083,09	1 362 790,23
н297	299 082,69	1 362 791,14
н298	299 081,78	1 362 790,75
н299	299 082,18	1 362 789,83
н296	299 083,09	1 362 790,23
<b>:3Y4(37)</b>		
<b>1</b>	<b>2</b>	<b>3</b>
н300	299 050,56	1 362 771,66
н301	299 050,05	1 362 772,52
н302	299 049,19	1 362 772,00
н303	299 049,71	1 362 771,14
н300	299 050,56	1 362 771,66
<b>:3Y4(38)</b>		
<b>1</b>	<b>2</b>	<b>3</b>
н304	299 053,08	1 362 773,10
н305	299 052,56	1 362 773,96
н306	299 051,71	1 362 773,44

1	2	3
н307	299 052,23	1 362 772,59
н304	299 053,08	1 362 773,10
<b>:3Y4(39)</b>		
1	2	3
н308	299 044,35	1 362 768,77
н309	299 043,83	1 362 769,63
н310	299 042,98	1 362 769,11
н311	299 043,50	1 362 768,25
н308	299 044,35	1 362 768,77
<b>:3Y4(40)</b>		
1	2	3
н312	299 042,54	1 362 767,58
н313	299 042,03	1 362 768,43
н314	299 041,17	1 362 767,91
н315	299 041,69	1 362 767,06
н312	299 042,54	1 362 767,58
<b>:3Y4(41)</b>		
1	2	3
н316	299 037,41	1 362 764,24
н317	299 036,89	1 362 765,10
н318	299 036,04	1 362 764,58
н319	299 036,56	1 362 763,72
н316	299 037,41	1 362 764,24
<b>:3Y4(42)</b>		
1	2	3
н320	299 035,37	1 362 763,02
н321	299 034,85	1 362 763,87
н322	299 034,00	1 362 763,36
н323	299 034,52	1 362 762,50
н320	299 035,37	1 362 763,02
<b>:3Y4(43)</b>		
1	2	3
н324	299 029,32	1 362 759,30
н325	299 028,80	1 362 760,16
н326	299 027,94	1 362 759,64
н327	299 028,46	1 362 758,78
н324	299 029,32	1 362 759,30
<b>:3Y4(44)</b>		
1	2	3
н328	298 990,29	1 362 735,39
н329	298 989,77	1 362 736,25
н330	298 988,91	1 362 735,73
н331	298 989,43	1 362 734,88
н328	298 990,29	1 362 735,39
<b>:3Y4(45)</b>		
1	2	3

<b>1</b>	<b>2</b>	<b>3</b>
н332	298 988,18	1 362 734,00
н333	298 987,66	1 362 734,86
н334	298 986,81	1 362 734,34
н335	298 987,32	1 362 733,48
н332	298 988,18	1 362 734,00
<b>:3Y4(46)</b>		
<b>1</b>	<b>2</b>	<b>3</b>
н336	298 982,38	1 362 730,51
н337	298 981,86	1 362 731,37
н338	298 981,00	1 362 730,85
н339	298 981,52	1 362 729,99
н336	298 982,38	1 362 730,51
<b>:3Y4(47)</b>		
<b>1</b>	<b>2</b>	<b>3</b>
н340	298 968,43	1 362 714,33
н341	298 967,91	1 362 715,18
н342	298 967,06	1 362 714,66
н343	298 967,58	1 362 713,81
н340	298 968,43	1 362 714,33
<b>:3Y4(48)</b>		
<b>1</b>	<b>2</b>	<b>3</b>
н344	298 970,45	1 362 710,21
н345	298 969,93	1 362 711,06
н346	298 969,08	1 362 710,55
н347	298 969,60	1 362 709,69
н344	298 970,45	1 362 710,21
<b>:3Y4(49)</b>		
<b>1</b>	<b>2</b>	<b>3</b>
н348	298 976,64	1 362 698,55
н349	298 976,23	1 362 699,46
н350	298 975,31	1 362 699,05
н351	298 975,73	1 362 698,14
н348	298 976,64	1 362 698,55
<b>:3Y4(50)</b>		
<b>1</b>	<b>2</b>	<b>3</b>
н352	298 977,72	1 362 696,42
н353	298 977,30	1 362 697,32
н354	298 976,39	1 362 696,90
н355	298 976,82	1 362 695,99
н352	298 977,72	1 362 696,42
<b>:3Y4(51)</b>		
<b>1</b>	<b>2</b>	<b>3</b>
н356	298 980,02	1 362 691,52
н357	298 979,59	1 362 692,42
н358	298 978,69	1 362 692,00
н359	298 979,11	1 362 691,09



1	2	3
н356	298 980,02	1 362 691,52
<b>:3Y4(52)</b>		
1	2	3
н360	298 983,51	1 362 683,90
н361	298 983,09	1 362 684,80
н362	298 982,18	1 362 684,38
н363	298 982,61	1 362 683,47
н360	298 983,51	1 362 683,90
<b>:3Y4(53)</b>		
1	2	3
н364	298 986,82	1 362 676,41
н365	298 986,40	1 362 677,32
н366	298 985,49	1 362 676,89
н367	298 985,92	1 362 675,99
н364	298 986,82	1 362 676,41
<b>:3Y4(54)</b>		
1	2	3
н368	298 991,04	1 362 667,64
н369	298 990,61	1 362 668,55
н370	298 989,71	1 362 668,12
н371	298 990,13	1 362 667,21
н368	298 991,04	1 362 667,64
<b>:3Y4(55)</b>		
1	2	3
н372	298 994,76	1 362 659,69
н373	298 994,34	1 362 660,60
н374	298 993,43	1 362 660,17
н375	298 993,86	1 362 659,26
н372	298 994,76	1 362 659,69
<b>:3Y4(56)</b>		
1	2	3
н376	298 998,69	1 362 651,30
н377	298 998,26	1 362 652,21
н378	298 997,35	1 362 651,78
н379	298 997,78	1 362 650,88
н376	298 998,69	1 362 651,30
<b>:3Y4(57)</b>		
1	2	3
н380	299 002,74	1 362 643,30
н381	299 002,31	1 362 644,20
н382	299 001,41	1 362 643,77
н383	299 001,83	1 362 642,87
н380	299 002,74	1 362 643,30
<b>:3Y4(58)</b>		
1	2	3
н384	299 007,09	1 362 635,22

<b>1</b>	<b>2</b>	<b>3</b>
н385	299 006,66	1 362 636,13
н386	299 005,75	1 362 635,70
н387	299 006,18	1 362 634,80
н384	299 007,09	1 362 635,22
<b>:3Y4(59)</b>		
<b>1</b>	<b>2</b>	<b>3</b>
н388	299 011,40	1 362 627,23
н389	299 010,97	1 362 628,14
н390	299 010,07	1 362 627,71
н391	299 010,49	1 362 626,81
н388	299 011,40	1 362 627,23
<b>:3Y4(60)</b>		
<b>1</b>	<b>2</b>	<b>3</b>
н392	299 015,54	1 362 619,39
н393	299 015,12	1 362 620,30
н394	299 014,21	1 362 619,87
н395	299 014,64	1 362 618,97
н392	299 015,54	1 362 619,39
<b>:3Y4(61)</b>		
<b>1</b>	<b>2</b>	<b>3</b>
н396	299 020,07	1 362 611,03
н397	299 019,64	1 362 611,93
н398	299 018,74	1 362 611,51
н399	299 019,16	1 362 610,60
н396	299 020,07	1 362 611,03
<b>:3Y4(62)</b>		
<b>1</b>	<b>2</b>	<b>3</b>
н400	299 023,19	1 362 605,14
н401	299 022,76	1 362 606,05
н402	299 021,86	1 362 605,62
н403	299 022,28	1 362 604,72
н400	299 023,19	1 362 605,14
<b>:3Y4(63)</b>		
<b>1</b>	<b>2</b>	<b>3</b>
н404	299 026,50	1 362 599,39
н405	299 026,08	1 362 600,30
н406	299 025,17	1 362 599,87
н407	299 025,60	1 362 598,97
н404	299 026,50	1 362 599,39
<b>:3Y4(64)</b>		
<b>1</b>	<b>2</b>	<b>3</b>
н408	299 030,72	1 362 588,98
н409	299 030,29	1 362 589,89
н410	299 029,39	1 362 589,46
н411	299 029,81	1 362 588,56
н408	299 030,72	1 362 588,98

<b>:3Y4(65)</b>		
<b>1</b>	<b>2</b>	<b>3</b>
н412	299 029,69	1 362 592,41
н413	299 029,00	1 362 594,05
н414	299 027,46	1 362 593,40
н415	299 028,14	1 362 591,77
н412	299 029,69	1 362 592,41
<b>:3Y4(66)</b>		
<b>1</b>	<b>2</b>	<b>3</b>
н416	298 992,08	1 362 574,63
н417	298 991,65	1 362 575,53
н418	298 990,74	1 362 575,11
н419	298 991,17	1 362 574,20
н416	298 992,08	1 362 574,63
<b>:3Y4(67)</b>		
<b>1</b>	<b>2</b>	<b>3</b>
н420	298 945,08	1 362 707,14
н421	298 944,56	1 362 708,00
н422	298 943,70	1 362 707,48
н423	298 944,22	1 362 706,62
н420	298 945,08	1 362 707,14
<b>:3Y4(68)</b>		
<b>1</b>	<b>2</b>	<b>3</b>
н424	298 940,64	1 362 704,42
н425	298 940,12	1 362 705,28
н426	298 939,26	1 362 704,76
н427	298 939,78	1 362 703,90
н424	298 940,64	1 362 704,42
<b>:3Y4(69)</b>		
<b>1</b>	<b>2</b>	<b>3</b>
н428	298 937,94	1 362 702,60
н429	298 937,42	1 362 703,46
н430	298 936,57	1 362 702,94
н431	298 937,09	1 362 702,08
н428	298 937,94	1 362 702,60
<b>:3Y4(70)</b>		
<b>1</b>	<b>2</b>	<b>3</b>
н432	298 901,34	1 362 679,14
н433	298 900,82	1 362 680,00
н434	298 899,97	1 362 679,48
н435	298 900,49	1 362 678,63
н432	298 901,34	1 362 679,14
<b>:3Y4(71)</b>		
<b>1</b>	<b>2</b>	<b>3</b>
н436	298 894,51	1 362 674,73
н437	298 893,99	1 362 675,58
н438	298 893,14	1 362 675,06

<b>1</b>	<b>2</b>	<b>3</b>
н439	298 893,66	1 362 674,21
н436	298 894,51	1 362 674,73
<b>:3Y4(72)</b>		
<b>1</b>	<b>2</b>	<b>3</b>
н440	298 891,91	1 362 673,13
н441	298 891,39	1 362 673,98
н442	298 890,54	1 362 673,47
н443	298 891,06	1 362 672,61
н440	298 891,91	1 362 673,13
<b>:3Y4(73)</b>		
<b>1</b>	<b>2</b>	<b>3</b>
н444	298 850,43	1 362 650,94
н445	298 849,92	1 362 651,80
н446	298 849,06	1 362 651,28
н447	298 849,58	1 362 650,43
н444	298 850,43	1 362 650,94
<b>:3Y4(74)</b>		
<b>1</b>	<b>2</b>	<b>3</b>
н448	298 845,25	1 362 647,36
н449	298 844,73	1 362 648,21
н450	298 843,88	1 362 647,69
н451	298 844,39	1 362 646,84
н448	298 845,25	1 362 647,36
<b>:3Y4(75)</b>		
<b>1</b>	<b>2</b>	<b>3</b>
н452	298 839,36	1 362 643,08
н453	298 838,84	1 362 643,93
н454	298 837,99	1 362 643,41
н455	298 838,51	1 362 642,56
н452	298 839,36	1 362 643,08
<b>:3Y4(76)</b>		
<b>1</b>	<b>2</b>	<b>3</b>
н456	298 834,58	1 362 639,89
н457	298 834,07	1 362 640,74
н458	298 833,21	1 362 640,22
н459	298 833,73	1 362 639,37
н456	298 834,58	1 362 639,89
<b>:3Y4(77)</b>		
<b>1</b>	<b>2</b>	<b>3</b>
н460	298 822,00	1 362 631,55
н461	298 821,48	1 362 632,41
н462	298 820,62	1 362 631,89
н463	298 821,14	1 362 631,03
н460	298 822,00	1 362 631,55
<b>:3Y4(78)</b>		
<b>1</b>	<b>2</b>	<b>3</b>

<b>1</b>	<b>2</b>	<b>3</b>
н464	298 817,41	1 362 628,42
н465	298 816,89	1 362 629,27
н466	298 816,04	1 362 628,75
н467	298 816,56	1 362 627,90
н464	298 817,41	1 362 628,42
<b>:3Y4(79)</b>		
<b>1</b>	<b>2</b>	<b>3</b>
н468	298 808,97	1 362 622,39
н469	298 808,45	1 362 623,25
н470	298 807,59	1 362 622,73
н471	298 808,11	1 362 621,87
н468	298 808,97	1 362 622,39
<b>:3Y4(80)</b>		
<b>1</b>	<b>2</b>	<b>3</b>
н472	298 752,13	1 362 586,18
н473	298 751,61	1 362 587,04
н474	298 750,76	1 362 586,52
н475	298 751,28	1 362 585,66
н472	298 752,13	1 362 586,18
<b>:3Y4(81)</b>		
<b>1</b>	<b>2</b>	<b>3</b>
н476	298 746,85	1 362 582,38
н477	298 746,34	1 362 583,23
н478	298 745,48	1 362 582,71
н479	298 746,00	1 362 581,86
н476	298 746,85	1 362 582,38
<b>:3Y4(82)</b>		
<b>1</b>	<b>2</b>	<b>3</b>
н480	298 746,11	1 362 583,71
н481	298 745,59	1 362 584,56
н482	298 744,73	1 362 584,05
н483	298 745,25	1 362 583,19
н480	298 746,11	1 362 583,71
<b>:3Y4(83)</b>		
<b>1</b>	<b>2</b>	<b>3</b>
н484	298 742,56	1 362 589,85
н485	298 742,04	1 362 590,70
н486	298 741,18	1 362 590,18
н487	298 741,70	1 362 589,33
н484	298 742,56	1 362 589,85
<b>:3Y4(84)</b>		
<b>1</b>	<b>2</b>	<b>3</b>
н488	298 738,79	1 362 596,37
н489	298 738,27	1 362 597,23
н490	298 737,42	1 362 596,71
н491	298 737,93	1 362 595,86

1	2	3
н488	298 738,79	1 362 596,37
<b>:3Y4(85)</b>		
1	2	3
н492	298 693,98	1 362 570,05
н493	298 693,46	1 362 570,91
н494	298 692,61	1 362 570,39
н495	298 693,13	1 362 569,53
н492	298 693,98	1 362 570,05
<b>:3Y4(86)</b>		
1	2	3
н496	298 668,38	1 362 594,40
н497	298 667,86	1 362 595,25
н498	298 667,00	1 362 594,73
н499	298 667,52	1 362 593,88
н496	298 668,38	1 362 594,40
<b>:3Y4(87)</b>		
1	2	3
н500	298 686,85	1 362 579,96
н501	298 686,34	1 362 580,81
н502	298 685,48	1 362 580,30
н503	298 686,00	1 362 579,44
н500	298 686,85	1 362 579,96
<b>:3Y4(88)</b>		
1	2	3
н504	298 684,61	1 362 583,16
н505	298 684,09	1 362 584,02
н506	298 683,23	1 362 583,50
н507	298 683,75	1 362 582,64
н504	298 684,61	1 362 583,16
<b>:3Y4(89)</b>		
1	2	3
н508	298 683,33	1 362 584,55
н509	298 682,81	1 362 585,41
н510	298 681,95	1 362 584,89
н511	298 682,47	1 362 584,04
н508	298 683,33	1 362 584,55
<b>:3Y4(90)</b>		
1	2	3
н512	298 672,72	1 362 588,67
н513	298 672,20	1 362 589,52
н514	298 671,35	1 362 589,00
н515	298 671,86	1 362 588,15
н512	298 672,72	1 362 588,67
<b>:3Y4(91)</b>		
1	2	3
н516	298 664,65	1 362 599,22

<b>1</b>	<b>2</b>	<b>3</b>
н517	298 664,13	1 362 600,08
н518	298 663,27	1 362 599,56
н519	298 663,79	1 362 598,70
н516	298 664,65	1 362 599,22
<b>:3Y4(92)</b>		
<b>1</b>	<b>2</b>	<b>3</b>
н520	298 662,12	1 362 602,12
н521	298 661,60	1 362 602,98
н522	298 660,75	1 362 602,46
н523	298 661,27	1 362 601,60
н520	298 662,12	1 362 602,12
<b>:3Y4(93)</b>		
<b>1</b>	<b>2</b>	<b>3</b>
н524	298 661,39	1 362 603,28
н525	298 660,87	1 362 604,14
н526	298 660,01	1 362 603,62
н527	298 660,53	1 362 602,76
н524	298 661,39	1 362 603,28
<b>:3Y4(94)</b>		
<b>1</b>	<b>2</b>	<b>3</b>
н528	298 654,63	1 362 611,38
н529	298 654,11	1 362 612,24
н530	298 653,26	1 362 611,72
н531	298 653,78	1 362 610,86
н528	298 654,63	1 362 611,38
<b>:3Y4(95)</b>		
<b>1</b>	<b>2</b>	<b>3</b>
н532	298 607,72	1 362 631,45
н533	298 607,20	1 362 632,31
н534	298 606,34	1 362 631,79
н535	298 606,86	1 362 630,93
н532	298 607,72	1 362 631,45
<b>:3Y4(96)</b>		
<b>1</b>	<b>2</b>	<b>3</b>
н536	298 600,38	1 362 626,22
н537	298 599,86	1 362 627,07
н538	298 599,00	1 362 626,55
н539	298 599,52	1 362 625,70
н536	298 600,38	1 362 626,22
<b>:3Y4(97)</b>		
<b>1</b>	<b>2</b>	<b>3</b>
н540	298 594,10	1 362 621,63
н541	298 593,58	1 362 622,49
н542	298 592,73	1 362 621,97
н543	298 593,25	1 362 621,12
н540	298 594,10	1 362 621,63

<b>:3Y4(98)</b>		
<b>1</b>	<b>2</b>	<b>3</b>
h544	298 588,97	1 362 617,82
h545	298 588,45	1 362 618,67
h546	298 587,59	1 362 618,16
h547	298 588,11	1 362 617,30
h544	298 588,97	1 362 617,82
<b>:3Y4(99)</b>		
<b>1</b>	<b>2</b>	<b>3</b>
h548	298 581,85	1 362 612,64
h549	298 581,33	1 362 613,50
h550	298 580,48	1 362 612,98
h551	298 581,00	1 362 612,13
h548	298 581,85	1 362 612,64
<b>:3Y4(100)</b>		
<b>1</b>	<b>2</b>	<b>3</b>
h552	298 573,40	1 362 619,89
h553	298 572,88	1 362 620,75
h554	298 572,03	1 362 620,23
h555	298 572,54	1 362 619,37
h552	298 573,40	1 362 619,89
<b>:3Y4(101)</b>		
<b>1</b>	<b>2</b>	<b>3</b>
h556	298 570,47	1 362 624,06
h557	298 569,95	1 362 624,91
h558	298 569,10	1 362 624,39
h559	298 569,61	1 362 623,54
h556	298 570,47	1 362 624,06
<b>:3Y4(102)</b>		
<b>1</b>	<b>2</b>	<b>3</b>
h560	298 568,74	1 362 626,38
h561	298 568,23	1 362 627,23
h562	298 567,37	1 362 626,71
h563	298 567,89	1 362 625,86
h560	298 568,74	1 362 626,38
<b>:3Y4(103)</b>		
<b>1</b>	<b>2</b>	<b>3</b>
h564	298 566,25	1 362 629,91
h565	298 565,73	1 362 630,77
h566	298 564,88	1 362 630,25
h567	298 565,40	1 362 629,39
h564	298 566,25	1 362 629,91
<b>:3Y4(104)</b>		
<b>1</b>	<b>2</b>	<b>3</b>
h568	298 563,29	1 362 633,95
h569	298 562,77	1 362 634,80
h570	298 561,92	1 362 634,28



<b>1</b>	<b>2</b>	<b>3</b>
h571	298 562,44	1 362 633,43
h568	298 563,29	1 362 633,95
<b>:3Y4(105)</b>		
<b>1</b>	<b>2</b>	<b>3</b>
h572	298 561,02	1 362 637,46
h573	298 560,51	1 362 638,31
h574	298 559,65	1 362 637,80
h575	298 560,17	1 362 636,94
h572	298 561,02	1 362 637,46
<b>:3Y4(106)</b>		
<b>1</b>	<b>2</b>	<b>3</b>
h576	298 558,24	1 362 641,54
h577	298 557,72	1 362 642,39
h578	298 556,87	1 362 641,87
h579	298 557,39	1 362 641,02
h576	298 558,24	1 362 641,54
<b>:3Y4(107)</b>		
<b>1</b>	<b>2</b>	<b>3</b>
h580	298 556,89	1 362 643,68
h581	298 556,37	1 362 644,54
h582	298 555,52	1 362 644,02
h583	298 556,03	1 362 643,16
h580	298 556,89	1 362 643,68
<b>:3Y4(108)</b>		
<b>1</b>	<b>2</b>	<b>3</b>
h584	298 513,87	1 362 704,10
h585	298 513,41	1 362 704,99
h586	298 512,52	1 362 704,53
h587	298 512,98	1 362 703,64
h584	298 513,87	1 362 704,10
<b>:3Y4(109)</b>		
<b>1</b>	<b>2</b>	<b>3</b>
h588	298 486,92	1 362 747,59
h589	298 486,41	1 362 748,45
h590	298 485,55	1 362 747,93
h591	298 486,07	1 362 747,07
h588	298 486,92	1 362 747,59
<b>:3Y4(110)</b>		
<b>1</b>	<b>2</b>	<b>3</b>
h592	298 465,19	1 362 785,16
h593	298 464,67	1 362 786,01
h594	298 463,81	1 362 785,49
h595	298 464,33	1 362 784,64
h592	298 465,19	1 362 785,16
<b>:3Y4(111)</b>		
<b>1</b>	<b>2</b>	<b>3</b>

<b>1</b>	<b>2</b>	<b>3</b>
н596	298 469,62	1 362 789,44
н597	298 469,10	1 362 790,29
н598	298 468,25	1 362 789,78
н599	298 468,77	1 362 788,92
н596	298 469,62	1 362 789,44
<b>:3Y4(112)</b>		
<b>1</b>	<b>2</b>	<b>3</b>
н600	298 459,61	1 362 791,87
н601	298 459,09	1 362 792,73
н602	298 458,24	1 362 792,21
н603	298 458,76	1 362 791,35
н600	298 459,61	1 362 791,87
<b>:3Y4(113)</b>		
<b>1</b>	<b>2</b>	<b>3</b>
н604	298 455,77	1 362 796,71
н605	298 455,25	1 362 797,56
н606	298 454,39	1 362 797,04
н607	298 454,91	1 362 796,19
н604	298 455,77	1 362 796,71
<b>:3Y4(114)</b>		
<b>1</b>	<b>2</b>	<b>3</b>
н608	298 451,74	1 362 800,97
н609	298 451,22	1 362 801,83
н610	298 450,37	1 362 801,31
н611	298 450,89	1 362 800,45
н608	298 451,74	1 362 800,97
<b>:3Y4(115)</b>		
<b>1</b>	<b>2</b>	<b>3</b>
н612	298 447,35	1 362 805,71
н613	298 446,83	1 362 806,56
н614	298 445,97	1 362 806,04
н615	298 446,49	1 362 805,19
н612	298 447,35	1 362 805,71
<b>:3Y4(116)</b>		
<b>1</b>	<b>2</b>	<b>3</b>
н616	298 443,87	1 362 810,06
н617	298 443,35	1 362 810,91
н618	298 442,50	1 362 810,39
н619	298 443,02	1 362 809,54
н616	298 443,87	1 362 810,06
<b>:3Y4(117)</b>		
<b>1</b>	<b>2</b>	<b>3</b>
н620	298 432,92	1 362 822,83
н621	298 432,26	1 362 823,58
н622	298 431,51	1 362 822,93
н623	298 432,17	1 362 822,17

1	2	3
н620	298 432,92	1 362 822,83
<b>:3Y4(118)</b>		
1	2	3
н624	298 429,19	1 362 827,30
н625	298 428,54	1 362 828,05
н626	298 427,78	1 362 827,40
н627	298 428,44	1 362 826,64
н624	298 429,19	1 362 827,30
<b>:3Y4(119)</b>		
1	2	3
н628	298 425,63	1 362 831,20
н629	298 424,97	1 362 831,96
н630	298 424,22	1 362 831,30
н631	298 424,87	1 362 830,55
н628	298 425,63	1 362 831,20
<b>:3Y4(120)</b>		
1	2	3
н632	298 403,14	1 362 852,19
н633	298 402,48	1 362 852,94
н634	298 401,73	1 362 852,29
н635	298 402,39	1 362 851,53
н632	298 403,14	1 362 852,19
<b>:3Y4(121)</b>		
1	2	3
н636	298 399,67	1 362 855,92
н637	298 399,01	1 362 856,67
н638	298 398,26	1 362 856,01
н639	298 398,92	1 362 855,26
н636	298 399,67	1 362 855,92
<b>:3Y4(122)</b>		
1	2	3
н640	298 396,44	1 362 859,14
н641	298 395,79	1 362 859,90
н642	298 395,03	1 362 859,24
н643	298 395,69	1 362 858,49
н640	298 396,44	1 362 859,14
<b>:3Y4(123)</b>		
1	2	3
н644	298 390,21	1 362 865,35
н645	298 389,56	1 362 866,11
н646	298 388,80	1 362 865,45
н647	298 389,46	1 362 864,69
н644	298 390,21	1 362 865,35
<b>:3Y4(124)</b>		
1	2	3
н648	298 429,92	1 362 835,78

<b>1</b>	<b>2</b>	<b>3</b>
н649	298 429,27	1 362 836,53
н650	298 428,51	1 362 835,88
н651	298 429,17	1 362 835,12
н648	298 429,92	1 362 835,78
<b>:3Y4(125)</b>		
<b>1</b>	<b>2</b>	<b>3</b>
н652	298 435,23	1 362 840,81
н653	298 434,57	1 362 841,57
н654	298 433,81	1 362 840,91
н655	298 434,47	1 362 840,16
н652	298 435,23	1 362 840,81
<b>:3Y4(126)</b>		
<b>1</b>	<b>2</b>	<b>3</b>
н656	298 439,61	1 362 844,37
н657	298 438,95	1 362 845,12
н658	298 438,20	1 362 844,47
н659	298 438,85	1 362 843,71
н656	298 439,61	1 362 844,37
<b>:3Y4(127)</b>		
<b>1</b>	<b>2</b>	<b>3</b>
н660	298 443,07	1 362 847,62
н661	298 442,41	1 362 848,37
н662	298 441,66	1 362 847,71
н663	298 442,32	1 362 846,96
н660	298 443,07	1 362 847,62
<b>:3Y4(128)</b>		
<b>1</b>	<b>2</b>	<b>3</b>
н664	298 446,63	1 362 850,56
н665	298 445,97	1 362 851,32
н666	298 445,21	1 362 850,66
н667	298 445,87	1 362 849,91
н664	298 446,63	1 362 850,56
<b>:3Y4(129)</b>		
<b>1</b>	<b>2</b>	<b>3</b>
н668	298 449,63	1 362 853,51
н669	298 448,97	1 362 854,27
н670	298 448,22	1 362 853,61
н671	298 448,87	1 362 852,86
н668	298 449,63	1 362 853,51
<b>:3Y4(130)</b>		
<b>1</b>	<b>2</b>	<b>3</b>
н672	298 453,99	1 362 857,26
н673	298 453,33	1 362 858,02
н674	298 452,58	1 362 857,36
н675	298 453,23	1 362 856,61
н672	298 453,99	1 362 857,26

<b>:3Y4(131)</b>		
<b>1</b>	<b>2</b>	<b>3</b>
н676	298 458,25	1 362 861,08
н677	298 457,59	1 362 861,84
н678	298 456,84	1 362 861,18
н679	298 457,49	1 362 860,43
н676	298 458,25	1 362 861,08
<b>:3Y4(132)</b>		
<b>1</b>	<b>2</b>	<b>3</b>
н680	298 461,92	1 362 864,44
н681	298 461,26	1 362 865,19
н682	298 460,51	1 362 864,54
н683	298 461,17	1 362 863,78
н680	298 461,92	1 362 864,44
<b>:3Y4(133)</b>		
<b>1</b>	<b>2</b>	<b>3</b>
н684	298 495,09	1 362 893,26
н685	298 494,43	1 362 894,02
н686	298 493,68	1 362 893,36
н687	298 494,34	1 362 892,61
н684	298 495,09	1 362 893,26
<b>:3Y4(134)</b>		
<b>1</b>	<b>2</b>	<b>3</b>
н688	298 494,89	1 362 909,81
н689	298 494,23	1 362 910,57
н690	298 493,47	1 362 909,91
н691	298 494,13	1 362 909,15
н688	298 494,89	1 362 909,81
<b>:3Y4(135)</b>		
<b>1</b>	<b>2</b>	<b>3</b>
н692	298 495,09	1 362 911,27
н693	298 494,43	1 362 912,02
н694	298 493,68	1 362 911,36
н695	298 494,34	1 362 910,61
н692	298 495,09	1 362 911,27
<b>:3Y4(136)</b>		
<b>1</b>	<b>2</b>	<b>3</b>
н696	298 497,15	1 362 912,77
н697	298 496,50	1 362 913,52
н698	298 495,74	1 362 912,87
н699	298 496,40	1 362 912,11
н696	298 497,15	1 362 912,77
<b>:3Y4(137)</b>		
<b>1</b>	<b>2</b>	<b>3</b>
н700	298 499,86	1 362 915,33
н701	298 499,21	1 362 916,08
н702	298 498,45	1 362 915,43

1	2	3
н703	298 499,11	1 362 914,67
н700	298 499,86	1 362 915,33
<b>:3Y4(138)</b>		
1	2	3
н704	298 500,45	1 362 916,36
н705	298 499,80	1 362 917,11
н706	298 499,04	1 362 916,46
н707	298 499,70	1 362 915,70
н704	298 500,45	1 362 916,36
<b>:3Y4(139)</b>		
1	2	3
н708	298 497,18	1 362 919,78
н709	298 496,52	1 362 920,54
н710	298 495,77	1 362 919,88
н711	298 496,42	1 362 919,13
н708	298 497,18	1 362 919,78
<b>:3Y4(140)</b>		
1	2	3
н712	298 495,62	1 362 921,52
н713	298 494,96	1 362 922,28
н714	298 494,21	1 362 921,62
н715	298 494,86	1 362 920,87
н712	298 495,62	1 362 921,52
<b>:3Y4(141)</b>		
1	2	3
н716	298 492,19	1 362 925,51
н717	298 491,53	1 362 926,27
н718	298 490,78	1 362 925,61
н719	298 491,44	1 362 924,86
н716	298 492,19	1 362 925,51
<b>:3Y4(142)</b>		
1	2	3
н720	298 490,57	1 362 927,32
н721	298 489,92	1 362 928,07
н722	298 489,16	1 362 927,42
н723	298 489,82	1 362 926,66
н720	298 490,57	1 362 927,32
<b>:3Y4(143)</b>		
1	2	3
н724	298 492,87	1 362 929,73
н725	298 492,22	1 362 930,49
н726	298 491,46	1 362 929,83
н727	298 492,12	1 362 929,08
н724	298 492,87	1 362 929,73
<b>:3Y4(144)</b>		
1	2	3

<b>1</b>	<b>2</b>	<b>3</b>
н728	298 494,93	1 362 931,86
н729	298 494,28	1 362 932,61
н730	298 493,52	1 362 931,96
н731	298 494,18	1 362 931,20
н728	298 494,93	1 362 931,86
<b>:3Y4(145)</b>		
<b>1</b>	<b>2</b>	<b>3</b>
н732	298 499,63	1 362 936,29
н733	298 498,98	1 362 937,04
н734	298 498,22	1 362 936,38
н735	298 498,88	1 362 935,63
н732	298 499,63	1 362 936,29
<b>:3Y4(146)</b>		
<b>1</b>	<b>2</b>	<b>3</b>
н736	298 503,85	1 362 940,12
н737	298 503,19	1 362 940,87
н738	298 502,44	1 362 940,21
н739	298 503,09	1 362 939,46
н736	298 503,85	1 362 940,12
<b>:3Y4(147)</b>		
<b>1</b>	<b>2</b>	<b>3</b>
н740	298 507,28	1 362 943,39
н741	298 506,62	1 362 944,15
н742	298 505,87	1 362 943,49
н743	298 506,52	1 362 942,74
н740	298 507,28	1 362 943,39
<b>:3Y4(148)</b>		
<b>1</b>	<b>2</b>	<b>3</b>
н744	298 507,81	1 362 945,97
н745	298 507,16	1 362 946,72
н746	298 506,40	1 362 946,07
н747	298 507,06	1 362 945,31
н744	298 507,81	1 362 945,97
<b>:3Y4(149)</b>		
<b>1</b>	<b>2</b>	<b>3</b>
н748	298 508,73	1 362 950,43
н749	298 508,07	1 362 951,18
н750	298 507,32	1 362 950,53
н751	298 507,98	1 362 949,77
н748	298 508,73	1 362 950,43
<b>:3Y4(150)</b>		
<b>1</b>	<b>2</b>	<b>3</b>
н752	298 512,15	1 362 957,55
н753	298 511,49	1 362 958,30
н754	298 510,73	1 362 957,65
н755	298 511,39	1 362 956,89

1	2	3
Н752	298 512,15	1 362 957,55
<b>:3Y4(151)</b>		
1	2	3
Н756	298 503,52	1 362 966,29
Н757	298 502,86	1 362 967,04
Н758	298 502,11	1 362 966,39
Н759	298 502,77	1 362 965,63
Н756	298 503,52	1 362 966,29
<b>:3Y4(152)</b>		
1	2	3
Н760	298 506,20	1 362 968,52
Н761	298 505,54	1 362 969,28
Н762	298 504,78	1 362 968,62
Н763	298 505,44	1 362 967,86
Н760	298 506,20	1 362 968,52
<b>:3Y4(153)</b>		
1	2	3
Н764	298 306,48	1 362 706,73
Н765	298 305,83	1 362 707,50
Н766	298 305,07	1 362 706,85
Н767	298 305,71	1 362 706,09
Н764	298 306,48	1 362 706,73
<b>:3Y4(154)</b>		
1	2	3
Н768	298 327,82	1 362 702,25
Н769	298 327,17	1 362 703,01
Н770	298 326,41	1 362 702,37
Н771	298 327,05	1 362 701,60
Н768	298 327,82	1 362 702,25
<b>:3Y4(155)</b>		
1	2	3
Н772	298 331,98	1 362 705,48
Н773	298 331,34	1 362 706,25
Н774	298 330,57	1 362 705,61
Н775	298 331,21	1 362 704,84
Н772	298 331,98	1 362 705,48
<b>:3Y4(156)</b>		
1	2	3
Н776	298 336,92	1 362 709,50
Н777	298 336,28	1 362 710,27
Н778	298 335,51	1 362 709,62
Н779	298 336,15	1 362 708,86
Н776	298 336,92	1 362 709,50
<b>:3Y4(157)</b>		
1	2	3
Н780	298 341,78	1 362 713,49



<b>1</b>	<b>2</b>	<b>3</b>
Н781	298 341,14	1 362 714,26
Н782	298 340,37	1 362 713,62
Н783	298 341,01	1 362 712,85
Н780	298 341,78	1 362 713,49
<b>:3Y4(158)</b>		
<b>1</b>	<b>2</b>	<b>3</b>
Н784	298 383,43	1 362 730,38
Н785	298 382,79	1 362 731,15
Н786	298 382,02	1 362 730,51
Н787	298 382,66	1 362 729,74
Н784	298 383,43	1 362 730,38
<b>:3Y4(159)</b>		
<b>1</b>	<b>2</b>	<b>3</b>
Н788	299 370,95	1 362 490,43
Н789	299 370,64	1 362 491,38
Н790	299 369,69	1 362 491,06
Н791	299 370,00	1 362 490,11
Н788	299 370,95	1 362 490,43
<b>:3Y4(160)</b>		
<b>1</b>	<b>2</b>	<b>3</b>
Н792	299 366,95	1 362 488,95
Н793	299 366,63	1 362 489,90
Н794	299 365,69	1 362 489,59
Н795	299 366,00	1 362 488,64
Н792	299 366,95	1 362 488,95
<b>:3Y4(161)</b>		
<b>1</b>	<b>2</b>	<b>3</b>
Н796	299 357,01	1 362 485,32
Н797	299 356,69	1 362 486,27
Н798	299 355,74	1 362 485,95
Н799	299 356,06	1 362 485,00
Н796	299 357,01	1 362 485,32
<b>:3Y4(162)</b>		
<b>1</b>	<b>2</b>	<b>3</b>
Н800	299 351,11	1 362 483,24
Н801	299 350,79	1 362 484,19
Н802	299 349,84	1 362 483,87
Н803	299 350,16	1 362 482,93
Н800	299 351,11	1 362 483,24
<b>:3Y4(163)</b>		
<b>1</b>	<b>2</b>	<b>3</b>
Н804	299 345,48	1 362 481,31
Н805	299 345,16	1 362 482,26
Н806	299 344,22	1 362 481,95
Н807	299 344,53	1 362 481,00
Н804	299 345,48	1 362 481,31

<b>:3Y4(164)</b>		
<b>1</b>	<b>2</b>	<b>3</b>
Н808	299 341,45	1 362 479,92
Н809	299 341,13	1 362 480,87
Н810	299 340,19	1 362 480,56
Н811	299 340,50	1 362 479,61
Н808	299 341,45	1 362 479,92
<b>:3Y4(165)</b>		
<b>1</b>	<b>2</b>	<b>3</b>
Н812	299 332,40	1 362 476,54
Н813	299 332,09	1 362 477,49
Н814	299 331,14	1 362 477,17
Н815	299 331,46	1 362 476,22
Н812	299 332,40	1 362 476,54
<b>:3Y4(166)</b>		
<b>1</b>	<b>2</b>	<b>3</b>
Н816	299 327,94	1 362 474,99
Н817	299 327,62	1 362 475,94
Н818	299 326,67	1 362 475,62
Н819	299 326,99	1 362 474,67
Н816	299 327,94	1 362 474,99
<b>:3Y4(167)</b>		
<b>1</b>	<b>2</b>	<b>3</b>
Н820	299 323,51	1 362 473,23
Н821	299 323,20	1 362 474,17
Н822	299 322,25	1 362 473,86
Н823	299 322,57	1 362 472,91
Н820	299 323,51	1 362 473,23
<b>:3Y4(168)</b>		
<b>1</b>	<b>2</b>	<b>3</b>
Н824	299 319,33	1 362 471,86
Н825	299 319,02	1 362 472,81
Н826	299 318,07	1 362 472,50
Н827	299 318,38	1 362 471,55
Н824	299 319,33	1 362 471,86
<b>:3Y4(169)</b>		
<b>1</b>	<b>2</b>	<b>3</b>
Н828	299 313,98	1 362 470,18
Н829	299 313,67	1 362 471,13
Н830	299 312,72	1 362 470,81
Н831	299 313,03	1 362 469,87
Н828	299 313,98	1 362 470,18
<b>:3Y4(170)</b>		
<b>1</b>	<b>2</b>	<b>3</b>
Н832	299 311,97	1 362 469,52
Н833	299 311,65	1 362 470,47
Н834	299 310,70	1 362 470,16

<b>1</b>	<b>2</b>	<b>3</b>
Н835	299 311,02	1 362 469,21
Н832	299 311,97	1 362 469,52
<b>:3У4(171)</b>		
<b>1</b>	<b>2</b>	<b>3</b>
Н836	299 306,52	1 362 467,69
Н837	299 306,20	1 362 468,64
Н838	299 305,25	1 362 468,33
Н839	299 305,57	1 362 467,38
Н836	299 306,52	1 362 467,69
<b>:3У4(172)</b>		
<b>1</b>	<b>2</b>	<b>3</b>
Н840	299 300,61	1 362 465,87
Н841	299 300,30	1 362 466,82
Н842	299 299,35	1 362 466,50
Н843	299 299,66	1 362 465,56
Н840	299 300,61	1 362 465,87
<b>:3У4(173)</b>		
<b>1</b>	<b>2</b>	<b>3</b>
Н844	299 295,47	1 362 464,03
Н845	299 295,16	1 362 464,98
Н846	299 294,21	1 362 464,66
Н847	299 294,52	1 362 463,72
Н844	299 295,47	1 362 464,03
<b>:3У4(174)</b>		
<b>1</b>	<b>2</b>	<b>3</b>
Н848	299 289,56	1 362 462,20
Н849	299 289,24	1 362 463,14
Н850	299 288,30	1 362 462,83
Н851	299 288,61	1 362 461,88
Н848	299 289,56	1 362 462,20
<b>:3У4(175)</b>		
<b>1</b>	<b>2</b>	<b>3</b>
Н852	299 284,41	1 362 460,37
Н853	299 284,10	1 362 461,32
Н854	299 283,15	1 362 461,00
Н855	299 283,46	1 362 460,05
Н852	299 284,41	1 362 460,37
<b>:3У4(176)</b>		
<b>1</b>	<b>2</b>	<b>3</b>
Н856	299 277,87	1 362 458,20
Н857	299 277,55	1 362 459,15
Н858	299 276,60	1 362 458,83
Н859	299 276,92	1 362 457,88
Н856	299 277,87	1 362 458,20
<b>:3У4(177)</b>		
<b>1</b>	<b>2</b>	<b>3</b>

<b>1</b>	<b>2</b>	<b>3</b>
Н860	299 270,91	1 362 455,80
Н861	299 270,59	1 362 456,75
Н862	299 269,64	1 362 456,43
Н863	299 269,96	1 362 455,49
Н860	299 270,91	1 362 455,80
<b>:3Y4(178)</b>		
<b>1</b>	<b>2</b>	<b>3</b>
Н864	299 265,18	1 362 453,99
Н865	299 264,87	1 362 454,94
Н866	299 263,92	1 362 454,62
Н867	299 264,23	1 362 453,67
Н864	299 265,18	1 362 453,99
<b>:3Y4(179)</b>		
<b>1</b>	<b>2</b>	<b>3</b>
Н868	299 260,63	1 362 452,47
Н869	299 260,32	1 362 453,42
Н870	299 259,37	1 362 453,10
Н871	299 259,69	1 362 452,16
Н868	299 260,63	1 362 452,47
<b>:3Y4(180)</b>		
<b>1</b>	<b>2</b>	<b>3</b>
Н872	299 255,93	1 362 450,79
Н873	299 255,61	1 362 451,74
Н874	299 254,66	1 362 451,42
Н875	299 254,98	1 362 450,47
Н872	299 255,93	1 362 450,79
<b>:3Y4(181)</b>		
<b>1</b>	<b>2</b>	<b>3</b>
Н876	299 251,97	1 362 449,43
Н877	299 251,65	1 362 450,38
Н878	299 250,70	1 362 450,07
Н879	299 251,02	1 362 449,12
Н876	299 251,97	1 362 449,43
<b>:3Y4(182)</b>		
<b>1</b>	<b>2</b>	<b>3</b>
Н880	299 248,54	1 362 448,34
Н881	299 248,22	1 362 449,28
Н882	299 247,27	1 362 448,97
Н883	299 247,59	1 362 448,02
Н880	299 248,54	1 362 448,34
<b>:3Y4(183)</b>		
<b>1</b>	<b>2</b>	<b>3</b>
Н884	299 245,64	1 362 447,22
Н885	299 245,33	1 362 448,17
Н886	299 244,38	1 362 447,85
Н887	299 244,70	1 362 446,90

1	2	3
Н884	299 245,64	1 362 447,22
<b>:3У4(184)</b>		
1	2	3
Н888	299 093,81	1 363 339,80
Н889	299 093,10	1 363 340,50
Н890	299 093,80	1 363 341,21
Н891	299 094,51	1 363 340,51
Н888	299 093,81	1 363 339,80
<b>:3У4(185)</b>		
1	2	3
Н892	299 104,86	1 363 352,13
Н893	299 104,15	1 363 352,83
Н894	299 104,86	1 363 353,55
Н895	299 105,57	1 363 352,84
Н892	299 104,86	1 363 352,13
<b>:3У4(186)</b>		
1	2	3
Н896	299 097,47	1 363 343,52
Н897	299 096,75	1 363 344,23
Н898	299 097,46	1 363 344,94
Н899	299 098,17	1 363 344,24
Н896	299 097,47	1 363 343,52
<b>:3У4(187)</b>		
1	2	3
Н900	299 136,40	1 363 363,60
Н901	299 135,69	1 363 364,30
Н902	299 136,39	1 363 365,01
Н903	299 137,10	1 363 364,31
Н900	299 136,40	1 363 363,60
<b>:3У4(188)</b>		
1	2	3
Н904	299 138,26	1 363 361,98
Н905	299 137,55	1 363 362,68
Н906	299 138,25	1 363 363,40
Н907	299 138,96	1 363 362,69
Н904	299 138,26	1 363 361,98
<b>:3У4(189)</b>		
1	2	3
Н908	299 142,40	1 363 357,94
Н909	299 141,69	1 363 358,65
Н910	299 142,40	1 363 359,36
Н911	299 143,11	1 363 358,66
Н908	299 142,40	1 363 357,94
<b>:3У4(190)</b>		
1	2	3
Н912	299 147,69	1 363 353,17

1	2	3
Н913	299 146,97	1 363 353,87
Н914	299 147,68	1 363 354,58
Н915	299 148,39	1 363 353,88
Н912	299 147,69	1 363 353,17
<b>:3У4(191)</b>		
1	2	3
Н916	299 152,89	1 363 348,28
Н917	299 152,18	1 363 348,99
Н918	299 152,88	1 363 349,70
Н919	299 153,59	1 363 348,99
Н916	299 152,89	1 363 348,28
<b>:3У4(192)</b>		
1	2	3
Н920	299 157,66	1 363 343,91
Н921	299 156,95	1 363 344,61
Н922	299 157,65	1 363 345,32
Н923	299 158,36	1 363 344,62
Н920	299 157,66	1 363 343,91
<b>:3У4(193)</b>		
1	2	3
Н924	299 160,03	1 363 342,17
Н925	299 159,64	1 363 343,09
Н926	299 160,56	1 363 343,48
Н927	299 160,95	1 363 342,56
Н924	299 160,03	1 363 342,17
<b>:3У4(194)</b>		
1	2	3
Н928	299 162,14	1 363 343,03
Н929	299 161,75	1 363 343,95
Н930	299 162,67	1 363 344,34
Н931	299 163,06	1 363 343,41
Н928	299 162,14	1 363 343,03
<b>:3У4(195)</b>		
1	2	3
Н932	299 169,21	1 363 345,56
Н933	299 168,82	1 363 346,48
Н934	299 169,74	1 363 346,87
Н935	299 170,13	1 363 345,95
Н932	299 169,21	1 363 345,56
<b>:3У4(196)</b>		
1	2	3
Н936	299 175,33	1 363 347,96
Н937	299 174,94	1 363 348,88
Н938	299 175,86	1 363 349,27
Н939	299 176,25	1 363 348,35
Н936	299 175,33	1 363 347,96

<b>:3Y4(197)</b>		
<b>1</b>	<b>2</b>	<b>3</b>
Н940	299 182,15	1 363 350,42
Н941	299 181,76	1 363 351,34
Н942	299 182,69	1 363 351,73
Н943	299 183,07	1 363 350,81
Н940	299 182,15	1 363 350,42
<b>:3Y4(198)</b>		
<b>1</b>	<b>2</b>	<b>3</b>
Н944	299 188,67	1 363 352,80
Н945	299 188,28	1 363 353,73
Н946	299 189,20	1 363 354,11
Н947	299 189,59	1 363 353,19
Н944	299 188,67	1 363 352,80
<b>:3Y4(199)</b>		
<b>1</b>	<b>2</b>	<b>3</b>
Н948	299 154,83	1 363 252,74
Н949	299 154,45	1 363 253,66
Н950	299 155,37	1 363 254,05
Н951	299 155,76	1 363 253,12
Н948	299 154,83	1 363 252,74
<b>:3Y4(200)</b>		
<b>1</b>	<b>2</b>	<b>3</b>
Н952	299 152,16	1 363 253,78
Н953	299 151,77	1 363 254,70
Н954	299 152,69	1 363 255,09
Н955	299 153,08	1 363 254,17
Н952	299 152,16	1 363 253,78
<b>:3Y4(201)</b>		
<b>1</b>	<b>2</b>	<b>3</b>
Н956	299 162,70	1 363 245,25
Н957	299 162,61	1 363 246,25
Н958	299 163,60	1 363 246,34
Н959	299 163,69	1 363 245,34
Н956	299 162,70	1 363 245,25
<b>:3Y4(202)</b>		
<b>1</b>	<b>2</b>	<b>3</b>
Н960	299 221,98	1 363 248,90
Н961	299 221,90	1 363 249,90
Н962	299 222,89	1 363 249,98
Н963	299 222,98	1 363 248,99
Н960	299 221,98	1 363 248,90
<b>:3Y4(203)</b>		
<b>1</b>	<b>2</b>	<b>3</b>
Н964	299 282,52	1 363 248,25
Н965	299 282,52	1 363 250,09
Н966	299 280,62	1 363 250,09

<b>1</b>	<b>2</b>	<b>3</b>
Н967	299 280,62	1 363 248,25
Н964	299 282,52	1 363 248,25
<b>:3Y4(204)</b>		
<b>1</b>	<b>2</b>	<b>3</b>
Н968	299 292,07	1 363 247,16
Н969	299 292,07	1 363 248,16
Н970	299 291,07	1 363 248,16
Н971	299 291,07	1 363 247,16
Н968	299 292,07	1 363 247,16
<b>:3Y4(205)</b>		
<b>1</b>	<b>2</b>	<b>3</b>
Н972	299 314,33	1 363 242,74
Н973	299 314,33	1 363 243,74
Н974	299 313,33	1 363 243,74
Н975	299 313,33	1 363 242,74
Н972	299 314,33	1 363 242,74
<b>:3Y4(206)</b>		
<b>1</b>	<b>2</b>	<b>3</b>
Н976	299 313,90	1 363 248,97
Н977	299 313,90	1 363 250,54
Н978	299 312,35	1 363 250,54
Н979	299 312,35	1 363 248,97
Н976	299 313,90	1 363 248,97
<b>:3Y4(207)</b>		
<b>1</b>	<b>2</b>	<b>3</b>
Н980	299 364,95	1 363 243,85
Н981	299 364,93	1 363 244,85
Н982	299 363,93	1 363 244,82
Н983	299 363,95	1 363 243,82
Н980	299 364,95	1 363 243,85
<b>:3Y4(208)</b>		
<b>1</b>	<b>2</b>	<b>3</b>
Н984	299 253,84	1 362 422,01
Н985	299 253,40	1 362 423,87
Н986	299 251,60	1 362 423,45
Н987	299 252,03	1 362 421,59
Н984	299 253,84	1 362 422,01
<b>:3Y4(209)</b>		
<b>1</b>	<b>2</b>	<b>3</b>
Н988	299 049,04	1 362 591,40
Н989	299 048,08	1 362 593,26
Н990	299 046,38	1 362 592,39
Н991	299 047,34	1 362 590,52
Н988	299 049,04	1 362 591,40
<b>:3Y4(210)</b>		
<b>1</b>	<b>2</b>	<b>3</b>



1	2	3
н992	299 428,42	1 363 232,21
н993	299 428,36	1 363 233,94
н994	299 426,63	1 363 233,88
н995	299 426,69	1 363 232,15
н992	299 428,42	1 363 232,21

**Основные характеристики участка:**

Обозначение на схеме	:ЗУ4
Адрес участка	<b>Российская Федерация, Самарская область, м.р. Пестравкий, сельское поселение Пестравка, с. Пестравка</b>
Площадь участка	228 кв.м.
Разрешенное использование	Коммунальное обслуживание
Категория земель	земли населенных пунктов

**5. Российская Федерация, Самарская область, м.р. Пестравский, сельское поселение Пестравка, с. Пестравка, ул. Советская, д. 34А**

**Система координат: МСК63**

Обозначение участка:	<b>:ЗУ5 (ВНОВЬ ОБРАЗУЕМЫЙ)</b> <b>:ЗУ4 (ВНОВЬ ОБРАЗУЕМЫЙ)</b>	
Площадь земельного участка	536 м2	
Обозначение характерных точек границ	Координаты, м	
	X	Y
<b>1</b>	<b>2</b>	<b>3</b>
н996	299 747,42	1 362 988,68
н997	299 749,45	1 362 971,53
н998	299 722,88	1 362 970,28
н999	299 714,69	1 362 969,34
н1000	299 706,58	1 362 968,31
н1001	299 704,93	1 362 982,05
н1002	299 722,08	1 362 983,49
н1003	299 722,53	1 362 976,51
н996	299 747,42	1 362 988,68

**Основные характеристики участка:**

Обозначение на схеме	:ЗУ5
Адрес участка	<b>Российская Федерация, Самарская область, м.р. Пестравкий, сельское поселение Пестравка, с. Пестравка, ул. Советская, д. 34А</b>
Площадь участка	536 кв.м.
Разрешенное использование	Для ведения личного подсобного хозяйства
Категория земель	земли населенных пунктов

**6. Российская Федерация, Самарская область, м.р. Пестравский, сельское поселение**

*Пестравка, с. Пестравка, ул. Коммунистическая, д. 119/1*

*Система координат: МСК63*

<b>Обозначение участка:</b>	<b>:ЗУ6 (вновь образуемый)</b>	
<b>Площадь земельного участка</b>	<b>3509 м2</b>	
<b>Обозначение характерных точек границ</b>	<b>Координаты, м</b>	
	<b>X</b>	<b>Y</b>
<b>1</b>	<b>2</b>	<b>3</b>
н1004	298 123,74	1 362 283,27
н1005	298 095,10	1 362 310,73
н1006	298 037,17	1 362 246,69
н1007	298 063,51	1 362 216,32
н1004	298 123,74	1 362 283,27

**Основные характеристики участка:**

<b>Обозначение на схеме</b>	<b>:ЗУ6</b>
<b>Адрес участка</b>	<b>Российская Федерация, Самарская область, м.р. Пестравкий, сельское поселение Пестравка, с. Пестравка, ул. Коммунистическая, д. 119/1</b>
<b>Площадь участка</b>	<b>3509 кв.м.</b>
<b>Разрешенное использование</b>	<b>Хранение автотранспорта</b>
<b>Категория земель</b>	<b>Земли промышленности, энергетики, транспорта, связи, радиовещания, телевидения, информатики, землями для обеспечения космической деятельности, землями обороны, безопасности и земли иного специального назначения</b>

**7. *Российская Федерация, Самарская область, м.р. Пестравкий, сельское поселение Пестравка, с. Пестравка, ул. Коммунистическая, д. 119/1***

*Система координат: МСК63*

<b>Обозначение участка:</b>	<b>:ЗУ7 (вновь образуемый)</b>	
<b>Площадь земельного участка</b>	<b>714 м2</b>	
<b>Обозначение характерных точек границ</b>	<b>Координаты, м</b>	
	<b>X</b>	<b>Y</b>
<b>1</b>	<b>2</b>	<b>3</b>
н1008	299 793,88	1 362 827,39
н1009	299 791,26	1 362 848,67
н1010	299 788,97	1 362 862,24

н1011	299 768,06	1 362 858,84
н1012	299 770,67	1 362 831,07
н1013	299 779,47	1 362 831,78
н1014	299 779,88	1 362 825,88
н1008	299 793,88	1 362 827,39

**Основные характеристики участка:**

Обозначение на схеме	:ЗУ7
Адрес участка	Российская Федерация, Самарская область, м.р. Пестравский, сельское поселение Пестравка, с. Пестравка, ул. Коммунистическая, д. 48А
Площадь участка	714 кв.м.
Разрешенное использование	Для ведения личного подсобного хозяйства
Категория земель	земли населенных пунктов

**8. Российская Федерация, Самарская область, м.р. Пестравский, сельское поселение Пестравка, с. Пестравка**

**Система координат: МСК63**

Обозначение участка:	:ЗУ8 (вновь образуемый)	
Площадь земельного участка	17009 м2	
Обозначение характерных точек границ	Координаты, м	
	Х	У
:ЗУ8(1)		
1	2	3
н7	301 133,48	1 363 194,36
н8	301 106,68	1 363 181,60
н9	301 110,93	1 363 155,90
н10	301 113,65	1 362 925,30
н11	301 133,17	1 362 764,17
н12	301 165,23	1 362 758,83
н13	301 171,41	1 362 759,39
н14	301 171,68	1 362 796,89
н15	301 162,55	1 362 914,69
н16	301 150,80	1 362 977,13
н17	301 139,68	1 363 102,33
н18	301 134,14	1 363 138,05
н7	301 133,48	1 363 194,36
:ЗУ8(2)		
1	2	3
н19	301 177,11	1 362 649,27
н20	301 180,52	1 362 617,71

н21	301 172,25	1 362 594,63
н22	301 171,85	1 362 582,68
н23	301 145,59	1 362 579,55
н24	301 149,06	1 362 589,21
н25	301 150,21	1 362 623,57
н26	301 149,88	1 362 626,32
н27	301 158,27	1 362 627,88
н28	301 159,29	1 362 628,02
н29	301 174,73	1 362 630,18
н19	301 177,11	1 362 649,27

**Основные характеристики участка:**


Обозначение на схеме	:ЗУ8
Адрес участка	<b>Российская Федерация, Самарская область, м.р. Пестравкий, сельское поселение Пестравка, с. Пестравка</b>
Площадь участка	17009 кв.м.
Разрешенное использование	Коммунальное обслуживание
Категория земель	Земли Сельскохозяйственного назначения

**Условные обозначения:**

:ЗУ1, ЗУ2, -кадастровые номера земельного участка расположенного в данном квартале;

\_\_\_\_\_ Границы образуемого земельного участка;

1,2- нумерация угловых поворотных точек;

 Границы кадастрового квартала

 Границы охранных зон

\_\_\_\_\_ Границы существующих земельных участков (стоящие на кадастровом учете)

Красные линии в пределах ПМТ отсутствуют;

Территории объектов культурного наследия в пределах ПМТ отсутствуют;

# Чертеж межевания территории

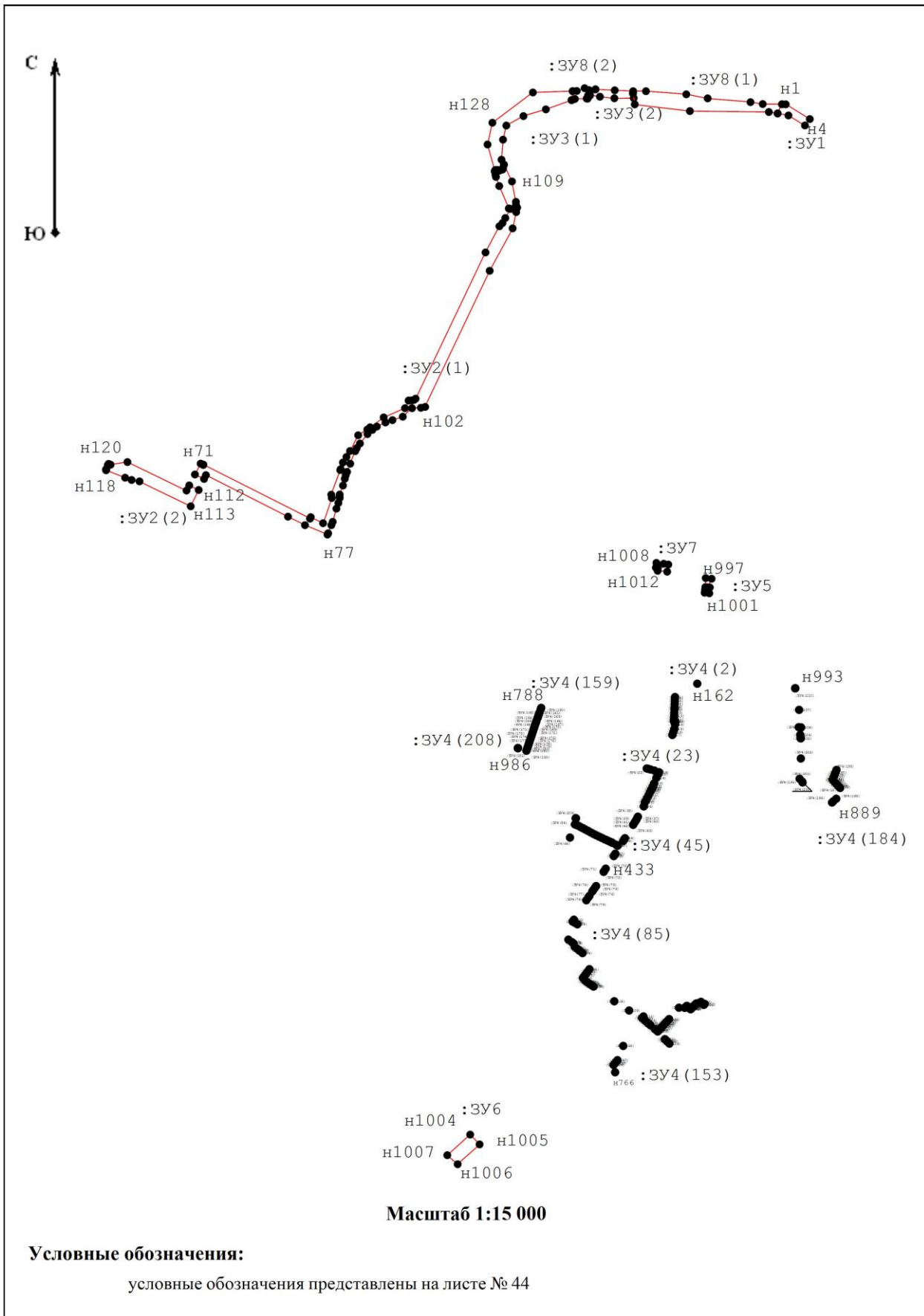


Схема  
расположения земельного участка  
в границах элемента планировочной структуры

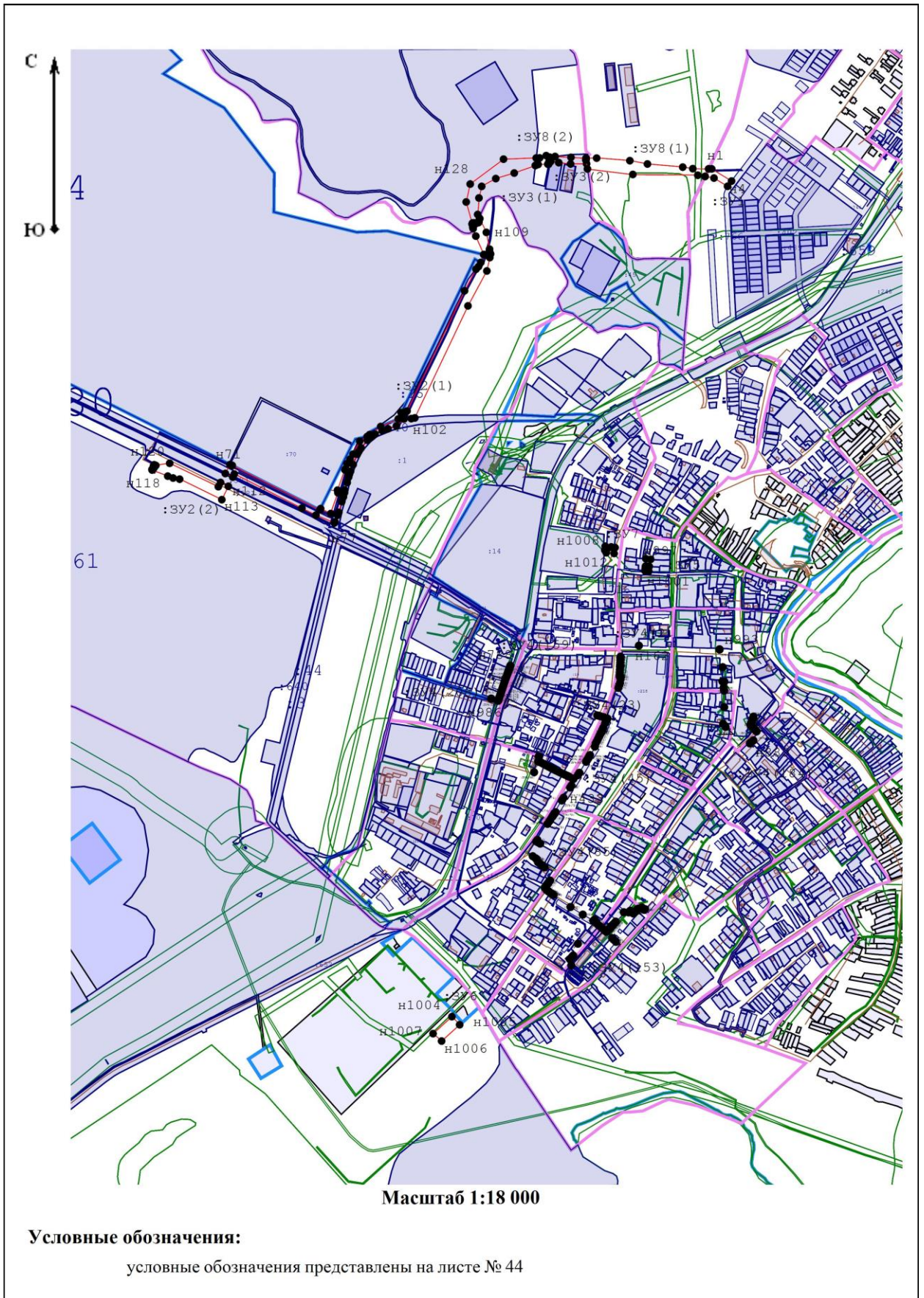
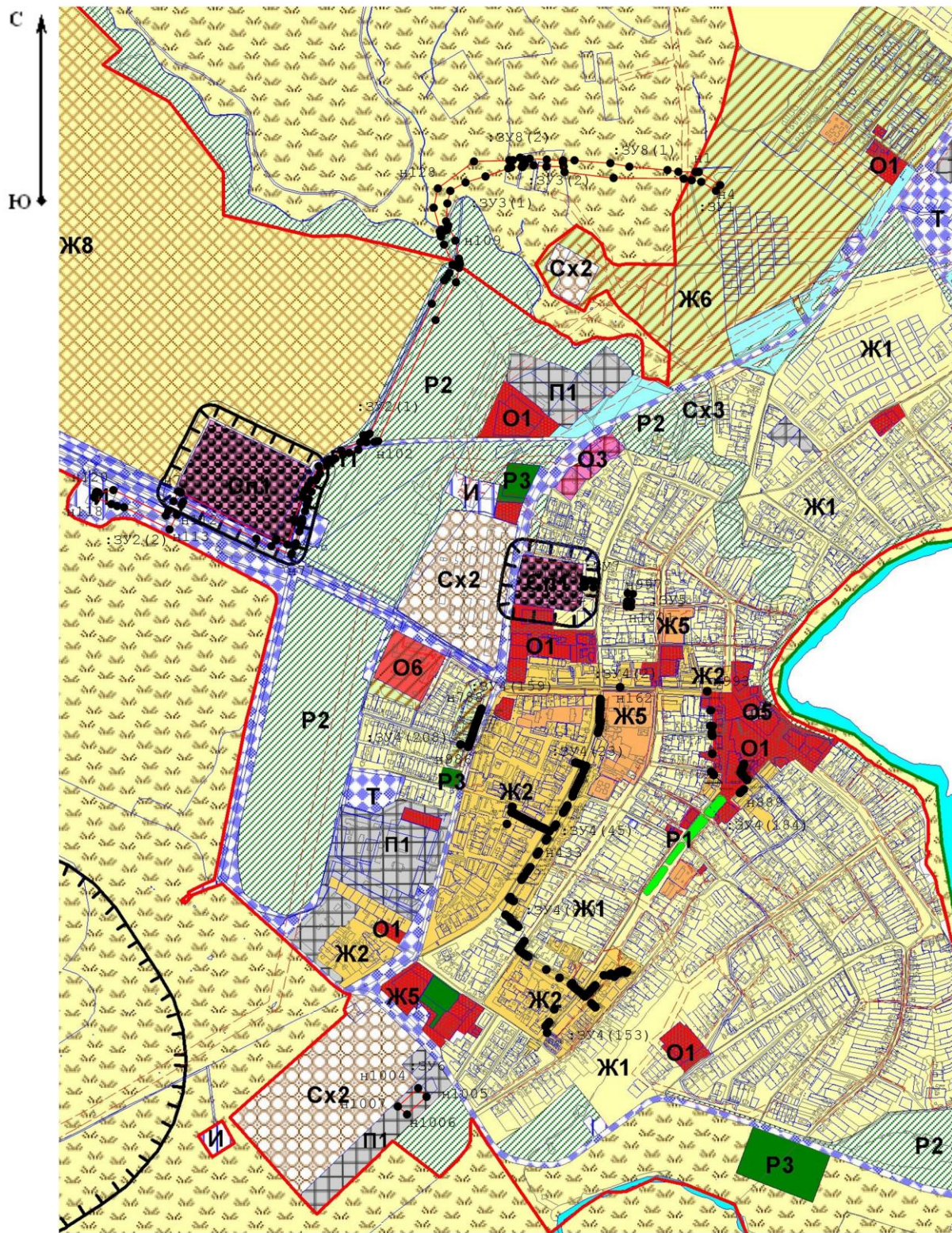




Схема  
расположения земельных участков  
на карте градостроительного зонирования



Масштаб 1:18 000

**Условные обозначения:**

условные обозначения представлены на листе № 44